

SIEOG

ALBA 6 ottobre 2018

SIEOG

Centro Ricerche Pietro Ferrero

SCRIZIONE

Quote di iscrizione:

- Medico Socio SIEOG: € 122,00 IVA inclusa
- Medico Non Socio SIEOG: € 183,00 IVA inclusa
- Ostetrica/o: € 85,00 IVA inclusa
- Medico Specializzando: gratuita (n°. max 50)

Modalità di iscrizione online sul sito:

www.symposiacongressi.com/sezione Eventi

L'iscrizione al Congresso comprende: partecipazione ai lavori, coffee break e lunch come da programma.

ECM

Il Congresso è stato accreditato nel Programma Nazionale ECM Age.Na.S. per le seguenti figure professionali:

- Medico Chirurgo (specialisti in Ginecologia e Ostetricia, Chirurgia Generale, Medicina Fisica e Riabilitazione, Radiodiagnostica e Urologia),
- Ostetrico/a

Sono stati assegnati n. 4,9 crediti formativi ECM

Obiettivo formativo: linee guida – protocolli – procedure. L'evento (n. 233335) è stato accreditato per 150 persone. Per questo Congresso è stata attivata la modalità di compilazione del questionario ECM online.

Si rammenta ai partecipanti all'evento che l'acquisizione dei crediti formativi ECM, è subordinata alla effettiva partecipazione ad almeno il 90% del programma formativo ed alla verifica del test di apprendimento (superamento del questionario con una percentuale di risposte corrette non inferiore al 75% del totale delle domande).

SEDE DEL CONGRESSO

Centro Ricerche Pietro Ferrero
Via P. Ferrero, 19 - Alba CN



SEGRETERIA ORGANIZZATIVA E PROVIDER ECM

SYMPOSI
ORGANIZZAZIONE CONGRESSI

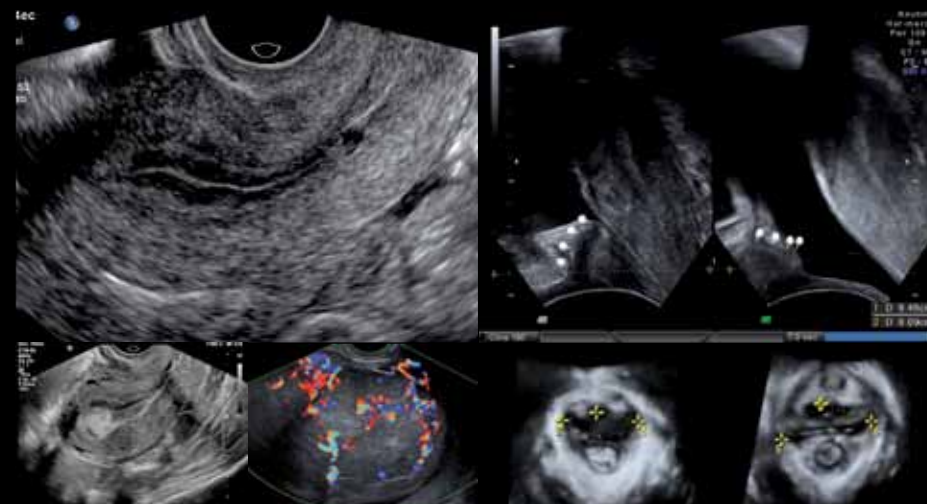
Symposia Organizzazione Congressi Srl
Provider accreditato Age.Na.S. N. 486
Piazza Campetto, 2/8 - 16123 Genova
T +39 010 255146 F +39 010 2770565
M symposia@symposiacongressi.com
www.symposiacongressi.com

CON LA SPONSORIZZAZIONE INCONDIZIONANTE DI:

AG PHARMA
BAYER
B.E.S.T.
FARMITALIA
GEDEON RICHTER ITALIA
LABORATORI BALDACCI

LJ PHARMA
OTE MEDICAL
T-FARMA
VERIS - PHILIPS ULTRASOUND
VIGLIA

NUOVE FRONTIERE DELL'ECOGRAFIA GINECOLOGICA: DIAGNOSI E TRATTAMENTO DELLE PATOLOGIE UTERINE E DEL PAVIMENTO PELVICO



CONVEGNO INTERREGIONALE PIEMONTE | VALLE D'AOSTA | LIGURIA

PRESIDENTI

Tullia Todros, Ambra Iuculano

DIRETTORI DEL CONVEGNO

Elsa Viora, Maria Grazia Alemanno

PRESENTAZIONE

La diagnostica ecografica ginecologica nel corso degli ultimi anni si è arricchita di nuove strategie tecnologiche che hanno migliorato lo studio delle patologie benigne e maligne dell'utero e si è affinata sempre di più con evidenti ricadute sulle scelte terapeutiche assistenziali.

Una attenzione particolare, nel campo della diagnostica pelvica, è riservata allo studio funzionale del perineo e delle patologie sfinteriali nelle donne con prolasso, con o senza incontinenza associata.

Emergente è la potenzialità della metodica transperineale e transanale per la valutazione della funzione sfinteriale e del perineo nelle lacerazioni da parto complicate.

Una corretta diagnosi permette di impostare un percorso (chirurgico, medico, riabilitativo) finalizzato a ottimizzare il recupero funzionale del perineo basato su protocolli consolidati.

Non meno importanti sono le valutazioni funzionali ai fini prognostici per le gravidanze successive e le eventuali implicazioni medico legali che ne derivano.

PRESIDENTI

Tullia Todros
Ambra Iuculano

DIRETTORI DEL CONVEGNO

Elsa Viora
Maria Grazia Alemanno

COORDINATORI SCIENTIFICI

Andrea Sciarone
Massimo Fenocchio
Chiara Gaggero
Silvia Parisi

SEGRETERIA SCIENTIFICA

Silvana Arduino
Simona Bastonero
Michela Chiadò Fiorio Tin
Francesca M. Comoglio
Francesca Coppola
Emanuela Cuzzola
Valentina Fiore
Giovanni Granozio
Elena Gullino
Agata Ingala
Chiara Macchi
Bianca Masturzo
Annasilvia Pertusio
Roberto Scali
Daniela Schettino
Simona Sdei
Silvia Stillavato
Miriam Sutera
Roberto Zizzo

CON IL PATROCINIO DI:

AOGOI Associazione Ostetrici Ginecologi Italiani
SIGITE Società italiana Ginecologia della Terza Età
AOU Città della Salute e della Scienza di Torino
ASL CN2 - Ospedale di Alba

PROGRAMMA SCIENTIFICO

08.30 Saluto delle Autorità:
A. Iuculano, T. Todros, G. Rabacchi, M. Ardizzioia

08.45 Introduzione al Congresso:
E. Viora, M.G. Alemanno, A. Sciarone

PRIMA SESSIONE

Moderatori: C. Benedetto, M. Ardizzioia, L. Leo,
P. De Biasio, R. Giacchello

09.00 Quadri ecografici di normalità uterina
E. Viora, S. Bastonero

09.20 La patologia benigna endometriale: diagnosi
ecografica e terapia medica M. Fenocchio

09.40 Patologia benigna miometriale: miomi tipici ed
adenomiosi. Quadri ecografici a confronto e
terapia medica M.G. Alemanno

10.00 Patologia endometriale maligna: dal sospetto
ecografico alla diagnosi P. Petruzzelli

10.20 Miomi o sarcomi: diagnosi differenziale
ecografica A. Testa, F. Ciccarone

10.40 Aspetti ecografici dei miomi atipici e dei miomi a
potenziale di malignità indefinito (STUMP)
L. Savelli

11.00 Coffee break

SECONDA SESSIONE

Moderatori: M. Campogrande, A. Puppo, M. Gallo,
P. Zola, E. Volpi

11.30 Moderni linguaggi dell'ecografia ginecologica:
Endometrio / IETA S. Stillavato
Miomi /MUSA I. Cotrino

12.00 Quadri ecografici rari o diagnosi difficile?
MAV S. Parisi
ACUM A. Garofalo

12.20 Miomi tipici:
trattamento medico o chirurgico? M. Chiadò Fiorio Tin
quando embolizzare P. Muratore

12.50 Quadri ecografici atipici: il parere dell' Anatomo
Patologo M. Ribotta

13.10 Discussione

13.30 Lunch

TERZA SESSIONE

Moderatori: F. D'Addato, G. Menato, S. Maffei, A. Garofalo,
A. Sciarone

14.30 L'Ecografia Perineale e il suo ruolo in
uroginecologia P. Petruzzelli, E. Olearo

15.00 Ruolo dell'ecografia 2D/3D del pavimento pelvico
nella paziente ostetrica A. Youssef

15.30 Tavola rotonda:
Dalla diagnosi ecografica alla gestione
delle patologie sfinteriali e del pavimento pelvico:
riabilitazione e/o approccio chirurgico? Quando il
parere del proctologo.
Possibili sequele medico legali
A. Youssef, P. Gaglioti, S. Danese, G. Gregori, L. Chiarolini,
P. Petruzzelli, P. Cortese, A. Biroli, E. Falletto, A. Aprile

17.00 Discussione

17.30 Chiusura dei lavori
Questionario ECM online

