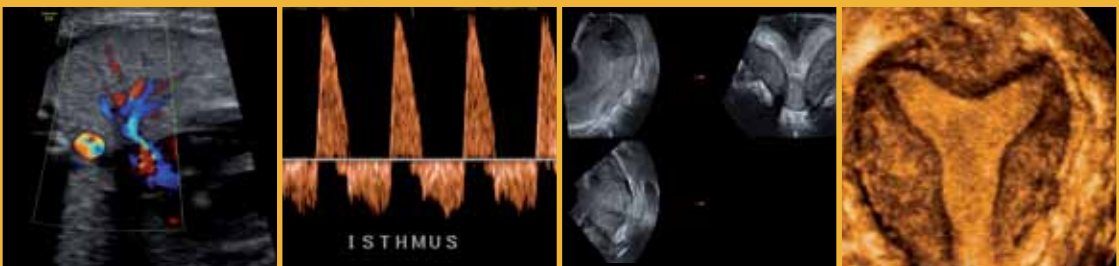


**SIEOG**

**Brescia 6 ottobre 2018**

## **UPDATE IN ECOGRAFIA OSTETRICA E GINECOLOGICA**



Responsabili Scientifici: **Giorgio Pagani, Federico Prefumo**

**CONGRESSO REGIONALE LOMBARDIA**

### Introduzione

L'ecografia ostetrico ginecologica è una disciplina in costante evoluzione. Sia in ambito ginecologico che ostetrico, la tecnica ecografica sta evolvendo costantemente, consentendo al medico sia la caratterizzazione delle diverse condizioni patologiche, che la definizione della prognosi ad esse associate. Parallelamente, alcuni concetti e le relative definizioni vengono periodicamente rivisti e ridefiniti.

Alla luce di questa continua evoluzione, il corso in questione si propone di tenere aggiornato il medico ecografista, in modo da garantirne una preparazione adeguata agli standard internazionali.

### Programma Scientifico

08.00 Registrazione dei Partecipanti

**Prima sessione:** Approccio al counselling

**Moderatori:** Giorgio Pagani, Alessandra Ghidini

08.30 NIPT in situazioni particolari

Francesca Romana Grati

09.00 Array-CGH

Claudia Izzi

09.30 Gravidanza su cicatrice

Nicola Fratelli

10.00 Feto SGA nel terzo trimestre

Daniela Denis Di Martino

10.30 Pausa caffè

**Seconda sessione:** Ginecologia, situazioni complesse

**Moderatori:** Danilo Dordoni, Micaela Veneziano

11.00 Il follow-up dei tumori borderline dell'ovaio

Dorella Franchi

11.30 Endometriosi e fertilità: scelte terapeutiche

Simone Ferrero

12.00 Tumori dell'endometrio: pianificazione chirurgica

Francesco Leone

12.30 Miomi: pianificazione chirurgica

Alba Piras

13.00 Pausa pranzo

**Terza sessione:** Ecografia per definire la prognosi

**Moderatore:** Silvia Visentin, Roberto Zanini

14.00 Arresto della progressione: ventosa o taglio cesareo?

Giuseppe Rizzo

14.30 La prevalenza delle sezioni destre del cuore

Tullio Ghi

15.00 Agenesia del corpo calloso

Giorgio Pagani

15.30 Discrepanza di liquido e crescita nei gemelli

Anna Fichera

16.00 Anomalie della sezione tre vasi

Fabrizio Taddei

16.30 Test di apprendimento ECM on line

17.00 Chiusura lavori

17.00 Assemblea regionale SIEOG

### Responsabili Scientifici

Dott. Giorgio Pagani, Dott. Federico Prefumo

### Faculty

Daniela Denis Di Martino (Milano)

Daniilo Dordoni (Brescia)

Simone Ferrero (Genova)

Anna Fichera (Brescia)

Dorella Franchi (Milano)

Nicola Fratelli (Brescia)

Tullio Ghi (Parma)

Alessandra Ghidini (Verona)

Francesca Romana Grati (Busto Arsizio)

Claudia Izzi (Brescia)

Francesco Leone (Milano)

Giorgio Pagani (Brescia)

Alba Piras (Cagliari)

Federico Prefumo (Brescia)

Giuseppe Rizzo (Roma)

Fabrizio Taddei (Rovereto/Brescia)

Micaela Veneziano (Bolzano)

Silvia Visentin (Padova)

Roberto Zanini (Brescia)

### Sede del Corso

Università degli Studi di Brescia

Facoltà di Medicina e Chirurgia - Edificio Centrale - Aula A Viale Europa 11, Brescia

### ECM

Il corso è stato accreditato nel programma ECM-Agenas (ID accreditamento numero 232232 - Obiettivo formativo: Linee guida, protocolli, procedure) per 180 Medici Chirurghi specialisti in Ginecologia e Ostetricia, Ostetriche. Sono stati attribuiti n. 4,9 crediti formativi.

Si rammenta ai partecipanti all'event o che l'acquisizione dei crediti formativi ECM è subordinata all'effettiva presenza ad almeno il 90% dell'attività formativa e alla verifica del test di apprendimento (superamento del questionario con una percentuale di risposte corrette non inferiore al 75% del totale delle domande).

### Questionario ECM

Symposia ha attivato la compilazione del "QUESTIONARIO ONLINE":

- accedere al sito [www.symposiacongressi.com](http://www.symposiacongressi.com) - sezione eventi

- selezionare il congresso in questione e cliccare su "DETTAGLIO EVENTO"

- cliccare su "ISCRIZIONI" ed effettuare il login con le proprie credenziali già ricevute in fase di registrazione on line e che saranno comunque rinviate dalla Segreteria via email

- una volta effettuato l'accesso al profilo utente, si potrà cliccare sul tasto "QUESTIONARIO ONLINE" in alto a destra. Potrebbe essere richiesto di aggiornare i dati personali sul profilo prima di accedere al "QUESTIONARIO ONLINE".

Si raccomanda di rispondere a tutte le domande prima di confermare (ogni domanda senza risposta viene considerata errore)

E' ammesso un solo tentativo.

### Iscrizione

Quote di iscrizione

Soci SIEOG Eur 50,00 IVA inclusa

Non Soci SIEOG Eur 100,00 IVA inclusa

Ostetriche, Specializzandii Eur 50,00 IVA inclusa

La quota di iscrizione comprende: Partecipazione ai lavori scientifici, kit congressuale, attestato di partecipazione, coffee break e lunch.

Sul sito [www.symposiacongressi.com](http://www.symposiacongressi.com) - eventi - selezionare il nome del convegno - dettaglio evento - iscrizione e seguire la procedura richiesta

### Modalità di pagamento:

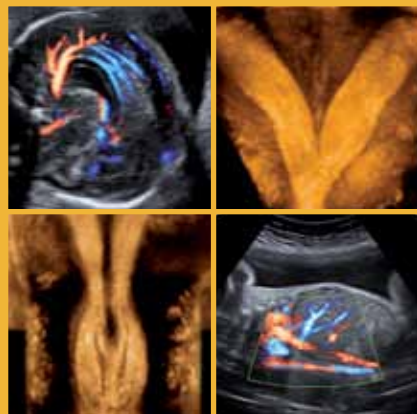
#### Carta di Credito

Bonifico bancario intestato a Symposia OC Srl su Banca Intesa - San Paolo

IBAN IT5800306901400100000032546

Causale: AGITE Lombardia cognome nome

La quota di iscrizione non è rimborsabile.



**SIEOG**

**Segreteria Organizzativa e Provider**

**SYMPOSI**  
ORGANIZZAZIONE CONGRESSI

**Symposia Organizzazione Congressi Srl**

Provider Standard n. 486

Piazza Campetto, 2/8 - 16123 Genova

**T** +39 010 255146 **F** +39 010 2770565

**E** [symposia@symposiacongressi.com](mailto:symposia@symposiacongressi.com)

**W** [www.symposiacongressi.com](http://www.symposiacongressi.com)