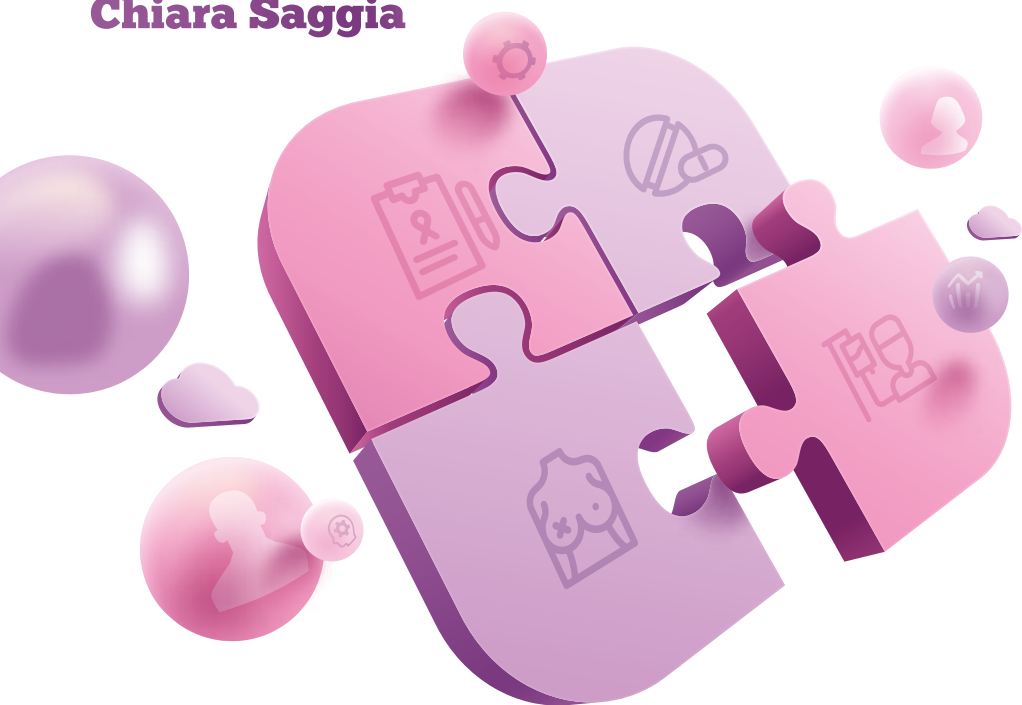


BREAST CANCER and **BREAST UNIT:** must have nel 2020

Responsabili Scientifiche

Alessandra Gennari

Chiara Saggia



VIDEOCONFERENZA
18 Novembre 2020



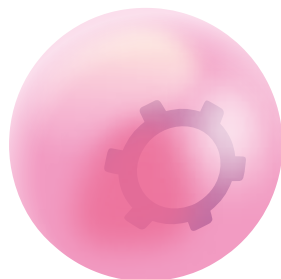
BREAST CANCER and **BREAST UNIT:** must have nel 2020

INTRODUZIONE

Il carcinoma mammario rappresenta la prima neoplasia per incidenza e la prima causa di mortalità della popolazione femminile italiana e dei paesi industrializzati. Negli ultimi anni abbiamo assistito ad un progressivo incremento della guaribilità di tale neoplasia e ad un significativo aumento della sopravvivenza anche nella malattia metastatica. L'approccio multidisciplinare in ambito delle Breast Unit e l'integrazione tra i diversi specialisti è indispensabile. Durante il convegno verranno presentate le più importanti novità in merito alla diagnostica anatomo-patologica, alla terapia chirurgica e alla terapia medica adiuvante, neoadiuvante e della fase metastatica. Inoltre, nei tavoli di lavoro verranno discusse le principali problematiche nella gestione del carcinoma mammario HER2 positivo, triplo negativo e le recenti evidenze in merito alla rilevanza della chemio-prevenzione di tale malattia. Un ulteriore tavolo di lavoro riguarderà l'approccio psicologico integrato che è un altro cardine della presa in carico multidisciplinare della paziente affetta da neoplasia della mammella.

Programma Scientifico

- 10.30 **Apertura lavori, Saluti delle Autorità**
Alessandra Gennari, Renzo Boldorini
- 10.45 **Future is now: dall'immunoistochimica all'immunoterapia**
Giuseppe Viale
- 11.15 **Dalla chirurgia demolitiva all'intervento chirurgico personalizzato**
Manuela Roncella
- 11.45 **Dai trials alla pratica clinica**
Paolo Pronzato
- 12.15 **Risultati della Survey e spunti di discussione**
Chiara Saggia
- 13.00 *Pausa*





TAVOLE ROTONDE: DALLA TEORIA ALLA PRATICA

- 14.00 **Tavola Rotonda 1**
Nuove metodiche di determinazione PDL1/HER2
Coordinatrice Tavolo di Lavoro: Isabella Castellano
- 14.25 **Tavola Rotonda 2**
TNBC dalla terapia neoadiuvante alla malattia metastatica
Coordinatrice Tavolo di Lavoro: Alessandra Beano
- 14.50 **Tavola Rotonda 3**
HER2+ dalla terapia neoadiuvante alla malattia metastatica
Coordinatrice Tavolo di Lavoro: Valentina Rossi
- 15.15 **Tavola Rotonda 4**
Prevenzione e farmaco-prevenzione del carcinoma mammario
Coordinatrice Tavolo di Lavoro: Eleonora Gallarotti
- 15.40 **Tavola Rotonda 5**
Approccio psicologico integrato in oncologia
Coordinatrici Tavolo di Lavoro: Francesca D'Avanzo, Sara Rubinelli
- 16.05 **Presentazione e Discussione tavole rotonde**
Discussant: Chiara Saggia, Cristina Bozzola, Eleonora Gallarotti
- 17.30 **Take home message**
Alessandra Gennari
- 17.45 *Apertura questionario ECM on line*
- 18.00 **Lettura NON ECM:**
Comprehensive genomic profiling in breast cancer
Roberto Scalamogna
- 18.30 Termine del corso



VIDEOCONFERENZA

18 Novembre 2020

BREAST CANCER and BREAST UNIT: must have nel 2020

RESPONSABILI SCIENTIFICHE

Alessandra Gennari

Direttrice S.C.D.U. di Oncologia
Ospedale Maggiore della Carità, Novara

Chiara Saggia

S.C.D.U. di Oncologia
Ospedale Maggiore della Carità, Novara

FACULTY

Alessandra Beano, Torino

Renzo Boldorini, Novara

Cristina Bozzola, Novara

Isabella Castellano, Torino

Francesca D'Avanzo, Novara

Eleonora Gallarotti, Novara

Alessandra Gennari, Novara

Paolo Pronzato, Genova

Manuela Roncella, Pisa

Valentina Rossi, Novara

Sara Rubinelli, Novara

Chiara Saggia, Novara

Roberto Scalamogna, Monza

Giuseppe Viale, Milano

VIDEOCONFERENZA

Tutte le informazioni per la partecipazione alla videoconferenza saranno inviate via e-mail dalla Segreteria Organizzativa.

ISCRIZIONE

La partecipazione al corso è gratuita.

INFORMAZIONI ECM

Il corso è stato accreditato nel programma ECM-Agenas (ID accreditamento numero 293407 - Obiettivo formativo: Linee guida, protocolli, procedure) per 70 partecipanti: **Medici Chirurghi** (Discipline: Oncologia, Anatomia Patologica, Ginecologia e Ostetricia, Chirurgia Generale, Chirurgia Toracica); **Biologi**; **Farmacisti** (Discipline: Farmacia Ospedaliera, Farmacia Territoriale); **Infermieri**

Sono stati attribuiti n. **6 crediti formativi**.

Si rammenta ai partecipanti all'evento che l'acquisizione dei crediti formativi ECM è subordinata all'effettiva presenza ad almeno il 90% dell'attività formativa e alla verifica del test di apprendimento (superamento del questionario con una percentuale di risposte corrette non inferiore al 75% del totale delle domande) da svolgere in modalità on-line.

Le istruzioni dettagliate si trovano nella sezione Questionario ECM sul sito dell'evento che si raggiunge dal sito www.symposiacongressi.com

Il questionario sarà disponibile per 72 ore a partire dal termine del corso.

PROVIDER ECM E SEGRETARIA ORGANIZZATIVA

SYMPOSIUM | We care
ORGANIZZAZIONE CONGRESSI

Symposia Organizzazione Congressi Srl
Provider Standard Age.Na.S. n. 486

Piazza Campetto, 2/8 - 16123 Genova

Tel.: 010 255146 Fax: 010 2770565

E-mail: symposia@symposiacongressi.com

Website: www.symposiacongressi.com

CON IL CONTRIBUTO NON CONDIZIONANTE DI

