

The background features various medical illustrations: a pair of hands, surgical instruments like forceps and scissors, a urinary catheter, a urine sample container, and anatomical diagrams of the bladder and ureters. The text is overlaid on the right side of this graphic.

# PREVENZIONE E DIAGNOSI PRECOCE IN UROLOGIA

RESPONSABILE SCIENTIFICO  
PAOLO PARMA

Con il patrocinio di

Sistema Socio Sanitario



Regione  
Lombardia

ASST Mantova  
ATS Val Padana



## MANTOVA

24 SETTEMBRE 2022

HOTEL LA FAVORITA



# PREVENZIONE E DIAGNOSI PRECOCE IN UROLOGIA

**MANTOVA 24 SETTEMBRE 2022**

Le patologie urologiche sono in costante incremento, anche per il prolungarsi dell'aspettativa di vita della popolazione, ed enormi progressi terapeutici permettono a tante persone di guarire.

Viceversa, molto deve essere fatto per la prevenzione e per la diagnosi precoce di queste patologie.

Questo incontro presenterà in modo sintetico e puntuale le attuali conoscenze in questi ambiti, con l'obbiettivo di offrire chiari messaggi educativi.

## PROGRAMMA

**08.30** Registrazione dei Partecipanti

**08.50** Saluto del Presidente dell'Ordine dei Medici di Mantova  
**Stefano Bernardelli**

**09.00** Saluti di benvenuto e presentazione dell'iniziativa  
**Paolo Parma**

### **SESSIONE 1 - Il carcinoma della prostata**

*Moderatori:* **Mattia Nidini, Ester Scillitani**

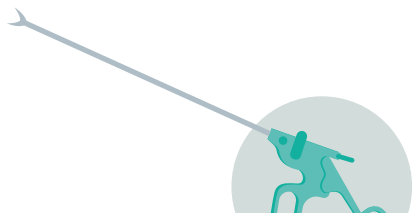
**09.15** Stili di vita e familiarità: cosa sappiamo  
**Maria Cristina Marconi**

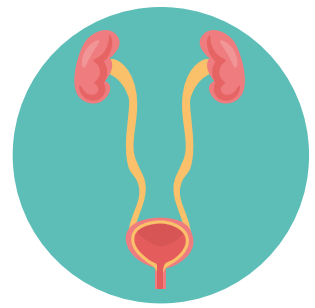
**09.35** Lo screening: quando, come e a chi  
**Matteo Ciuffreda**

**09.55** Uno sguardo al futuro: il ruolo della genetica  
**Ester Scillitani**

**10.15** *Letture:* PDTA carcinoma della prostata e Team Multidisciplinare  
**Paolo Parma**

**10.30** Coffee Break





## **SESSIONE 2 – Calcolosi urinaria**

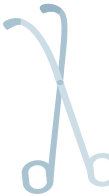
*Moderatori:* **Vincenzo Galletta, Livio Cappellaro**

- 10.50** Stile di vita, familiarità e predisposizione metabolica.  
Cosa sappiamo?  
**Livio Cappellaro**
- 11.05** Calcolosi urinaria e rischio cardiovascolare  
**Giuseppe Mazzola**
- 11.20** Discussione interattiva  
**Maria Cristina Marconi**
- 11.35** Take home message  
**Livio Cappellaro**

## **SESSIONE 3 - La patologia funzionale**

*Moderatori:* **Stefano Guatelli, Matteo Ciuffreda**

- 11.45** La funzione sessuale come termometro della salute mentale  
**Alessandro Silvestri**
- 12.00** Come identificare la donna a rischio di incontinenza urinaria  
**Stefano Guatelli**
- 12.15** IPB: quando inizia e come progredisce?  
Quali sono i pazienti a rischio  
**Mattia Nidini**
- 12.30** Termine del Corso  
  
Questionario ECM on line



# PREVENZIONE E DIAGNOSI PRECOCE IN UROLOGIA

**MANTOVA 24 SETTEMBRE 2022**

## Responsabile Scientifico

Dott. Paolo Parma

## Segreteria Scientifica Asst Mantova

Paolo Parma  
Stefano Guatelli  
Vincenzo Galletta  
Mattia Nidini  
Livio Cappellaro  
Matteo Ciuffreda  
Alessandro Silvestri  
Maria Cristina Marconi

## Sede

Hotel La Favorita  
Via S. Cognetti De Martiis, 1  
46100 Mantova

## Iscrizione

La partecipazione è gratuita.  
L'iscrizione si effettua online dal sito  
**[www.symposiacongressi.com](http://www.symposiacongressi.com)**  
Eventi > Calendario eventi

## Informazioni ECM

Il corso è stato accreditato nel Programma Nazionale ECM Age.Na.S. per **60 partecipanti**: Medici Chirurghi delle discipline Urologia e Medicina Generale (Medici di Famiglia).

ID evento: **356778**

Crediti ECM attribuiti: **3**

Obiettivo formativo: Linee guida, protocolli, procedure

Informazioni ECM complete e istruzioni per la compilazione del questionario online si trovano sul sito

**[www.symposiacongressi.com](http://www.symposiacongressi.com)**

Eventi > Calendario eventi

## Segreteria Organizzativa e Provider ECM

**SYMPOSIA** | We care  
ORGANIZZAZIONE CONGRESSI

Symposia Organizzazione Congressi Srl  
Provider accreditato Age.Na.S. n. 486  
Piazza Campetto, 2/8 - 16123 Genova  
T: +39 010 255146

E: [symposia@symposiacongressi.com](mailto:symposia@symposiacongressi.com)

W: [www.symposiacongressi.com](http://www.symposiacongressi.com)

Con il contributo non condizionante di

**Clinnix®**

 **konpharma**

 **NB NATURAL BRA DEL**

 **NEOPHARMED GENTILI**

  
**Pierre Fabre**  
Pharma

 **SOFAR**

 **TuscoFarm®** 